



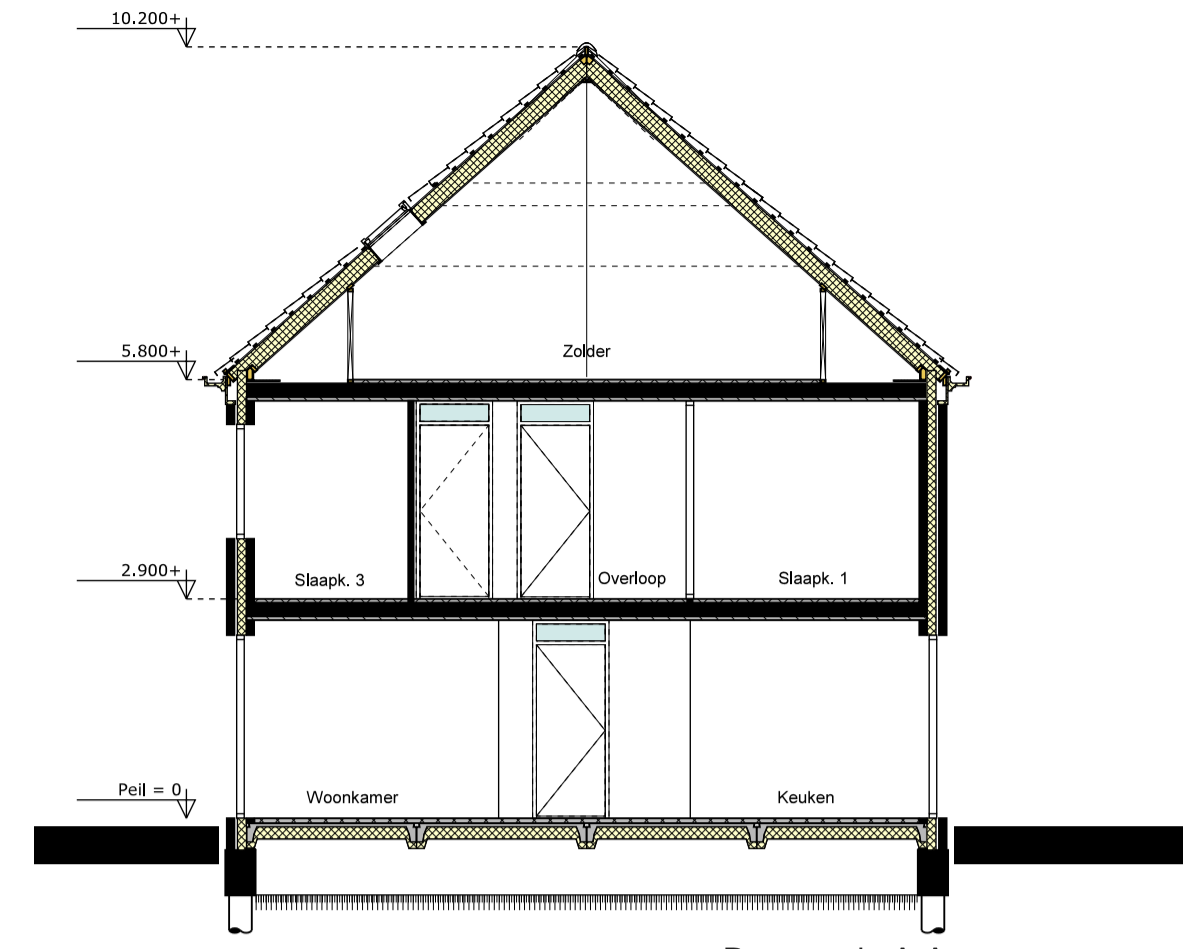
Linker zijgevel



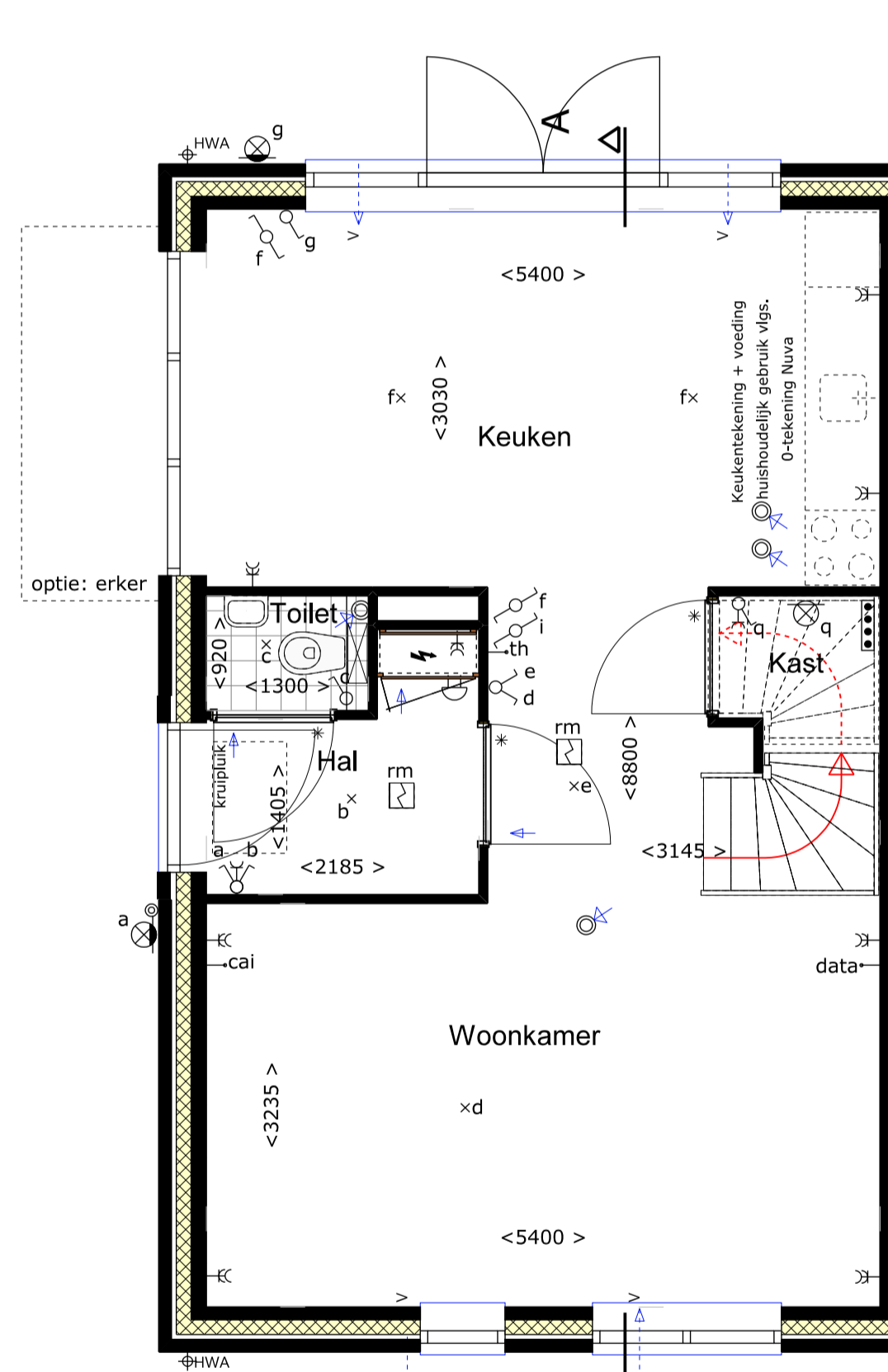
Voorgevel



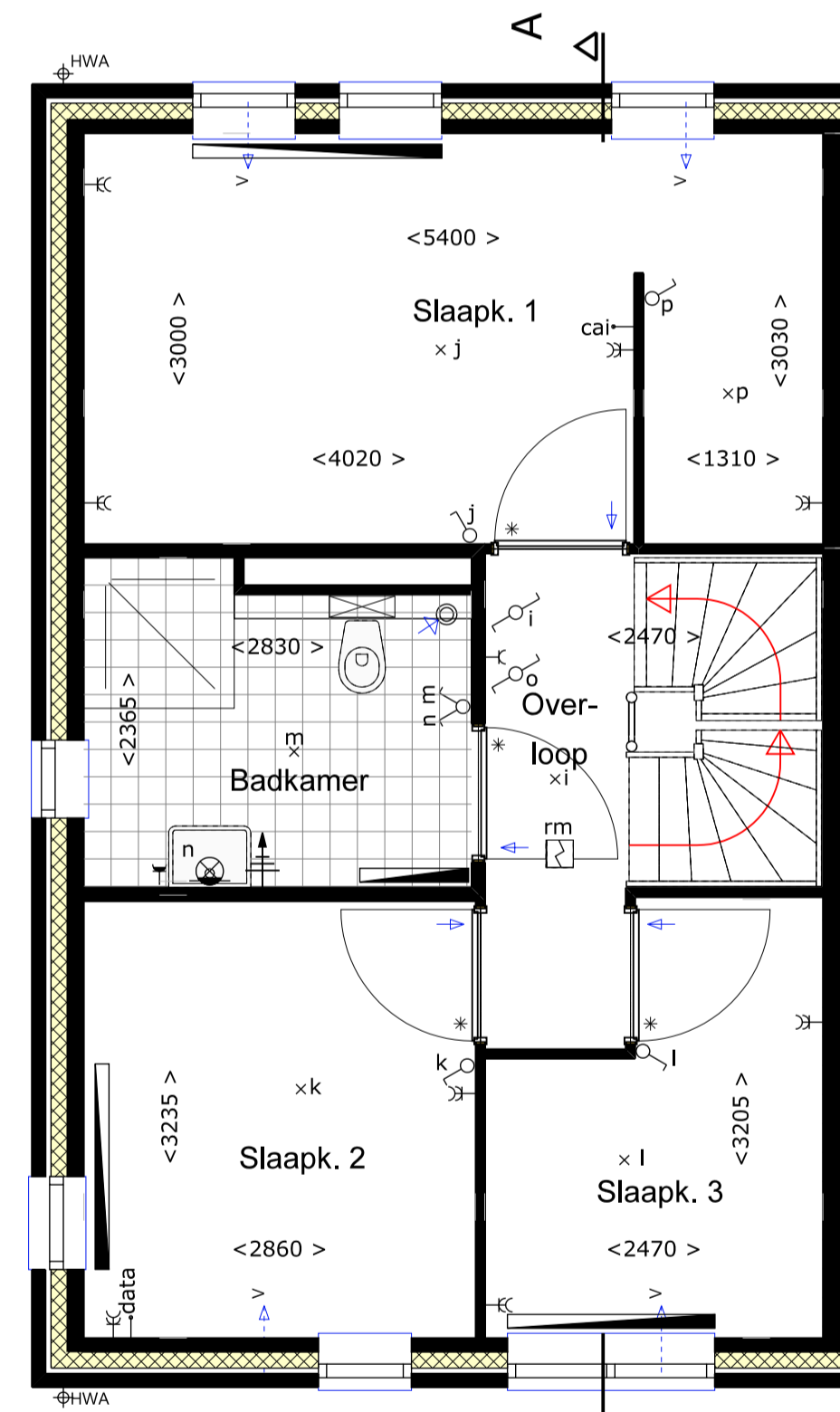
Achtergevel



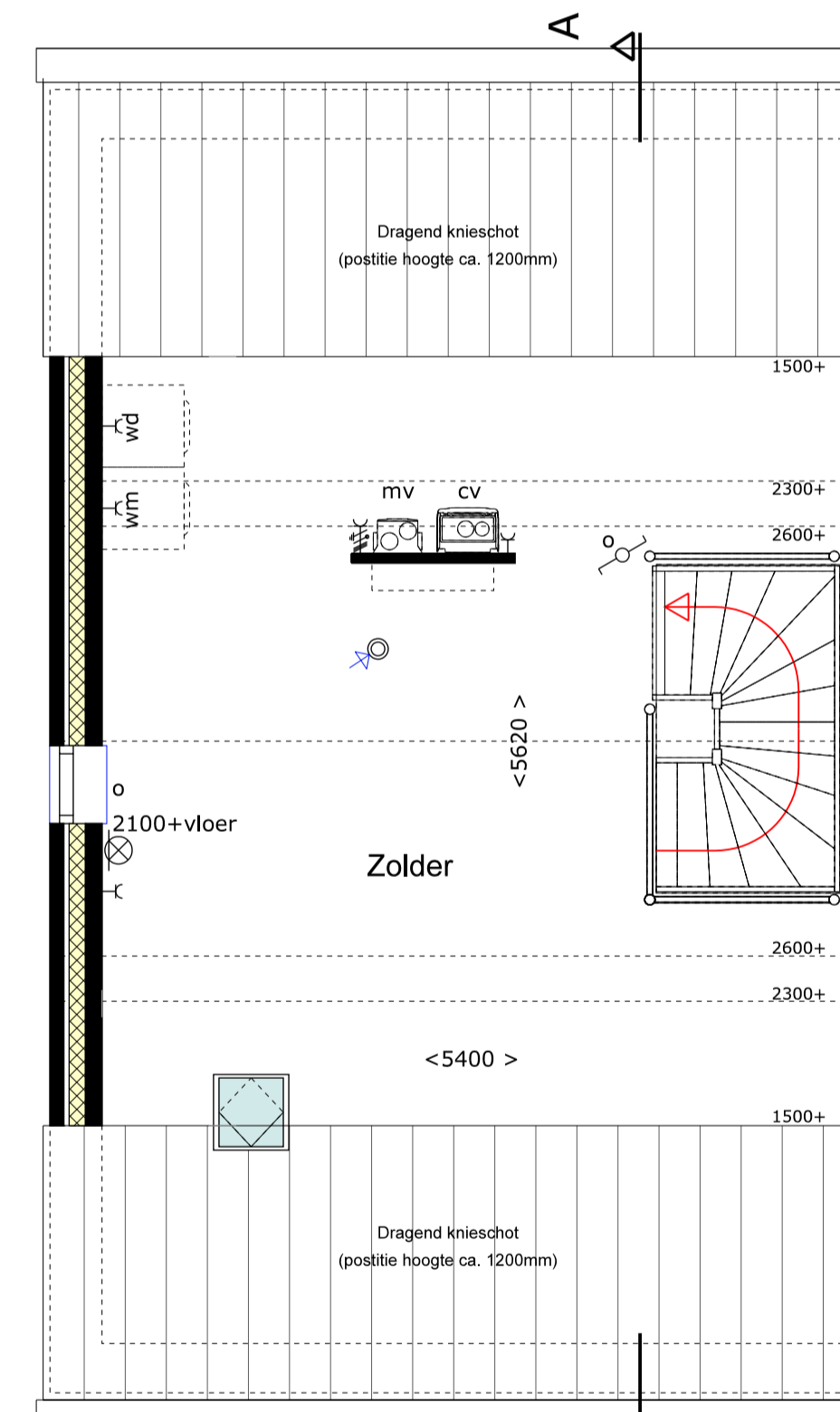
Doorsnede A-A



Begane grond  
Vrijstaande garage op blad 27

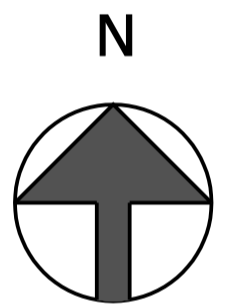


Verdieping 01



Verdieping 02

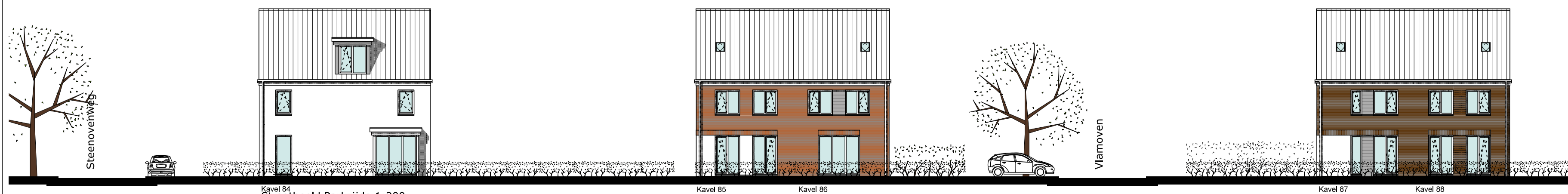
Renvooi algemeen	Renvooi elektra
<ul style="list-style-type: none"> <li>Gewapend beton</li> <li>Baksteen schoonwerk</li> <li>Kalkzandsteen vullwerk</li> <li>Lichte scheidingswand</li> <li>Krijtstreepmethode toegepast</li> </ul>	<ul style="list-style-type: none"> <li>Meterkast</li> <li>Radiator (positie en afmeting ter indicatie)</li> <li>Vloerverwarmingverdelers</li> <li>Enkele wandcontactdoos</li> <li>Dubbele wandcontactdoos</li> <li>Enkele wandcontactdoos (waterdicht)</li> <li>Lichtpunt</li> <li>Wandlichtpunt</li> <li>Wandlichtpunt (waterdicht)</li> <li>Enkelpolige schakelaar</li> <li>Wisselschakelaar</li> <li>Seriesschakelaar</li> <li>Bedieningschakelaar mv</li> <li>Bel</li> <li>Beldrukker</li> <li>Loze aansluiting Data</li> <li>Loze aansluiting Cai</li> <li>Kamerthermostaat</li> <li>Aardingspunt badkamer</li> <li>Perlex wcd ten behoeve van mechanische ventilatie</li> </ul>
<ul style="list-style-type: none"> <li>wo Wasdroger-aansluiting</li> <li>wm Wasmachine-aansluiting</li> <li>cv HR/CV-ketel</li> <li>mv Mechanische ventilatiebox</li> <li>Ventilatorrooster</li> <li>Ventilatie ventiel (positie en aantal indicatief)</li> <li>Deurspleet</li> <li>Kozijn met bovenlicht</li> <li>Rookmelder</li> <li>Hemelwatersloof</li> <li>Plaats en afmetingen installaties zijn indicatief</li> <li>Maten in millimeters</li> <li>De op tekening aangegeven maten zijn "circa"maten</li> <li>De exacte positie van dakdoorvoeren ten behoeve van CV/MV en rookdorsing is nog niet bekend en deze zijn derhalve nog niet op tekening weergegeven.</li> </ul>	



Gemeente Deurne  
Schaal 1:500



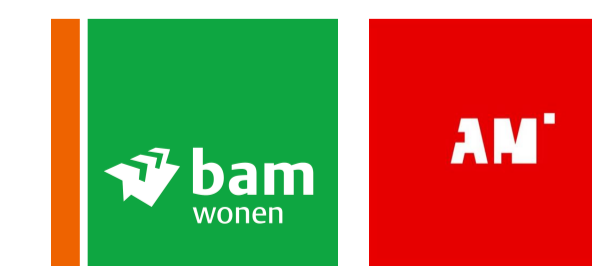
Verkooptekening  
Kavel 87



Kavel 84 Straatbeeld Parkzijde 1:200

Kavel 85 Kavel 86

Kavel 87 Kavel 88



**QUANT**  
ARCHITECTUUR

Ir F van Dun  
M Markusse arch AvB  
Architecten BNA

Project

Stalbergweg 316  
5913 BW Venlo  
Telefoon 077 351 31 25  
Telefax 077 354 86 78

Facade Deurne  
Fase 3

Datum	28-11-2016	Schaal	1:50/100	File	TOT-VRK
	07-12-2016				
	16-01-2017				
		Dossier	1614	Blad	24