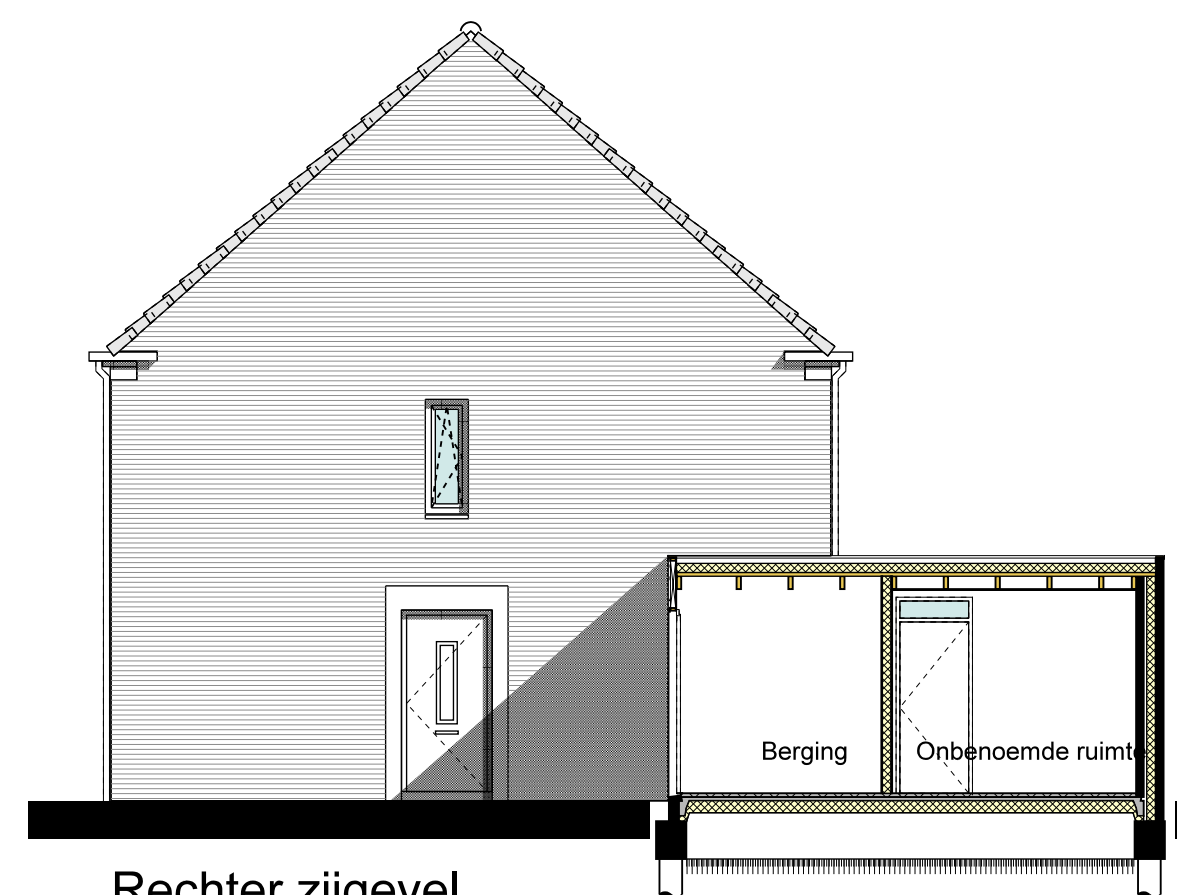




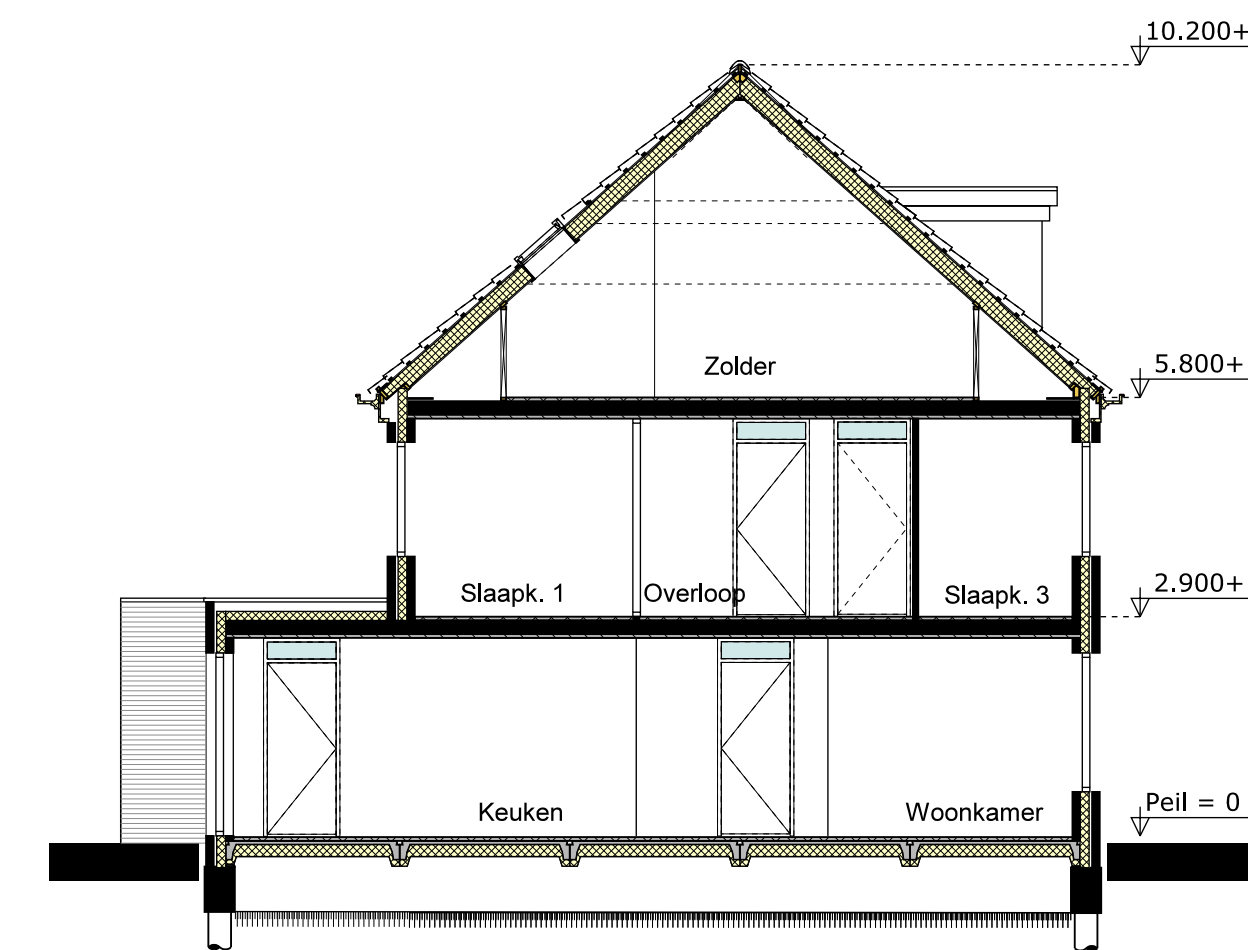
Voorgevel
Kavel 83
Kavel 80 gespiegeld zonder garage
afwijkende gevelindeling
Kavel 81
Kavel 82 afwijkende gevelindeling



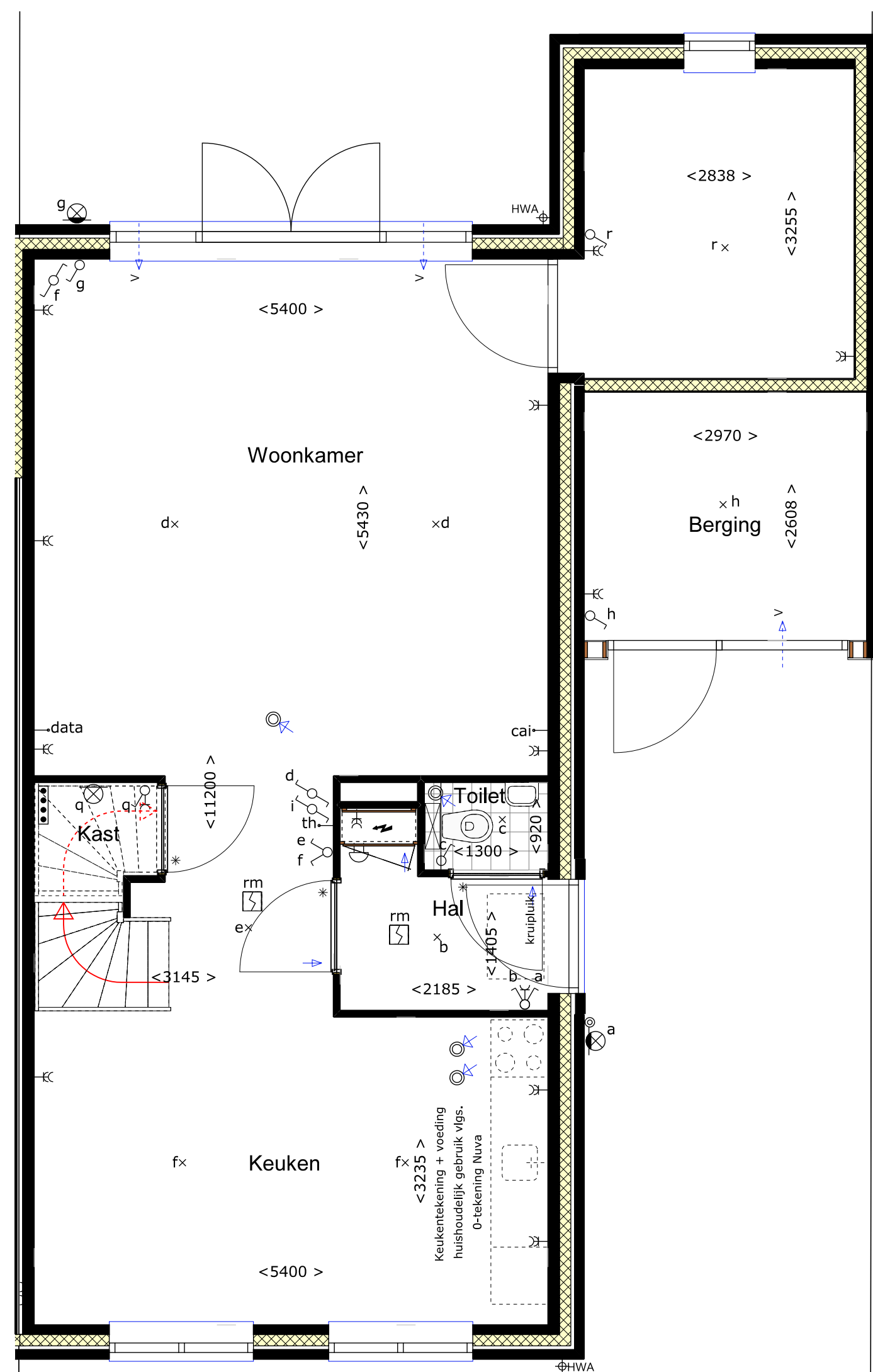
Rechter zijgevel



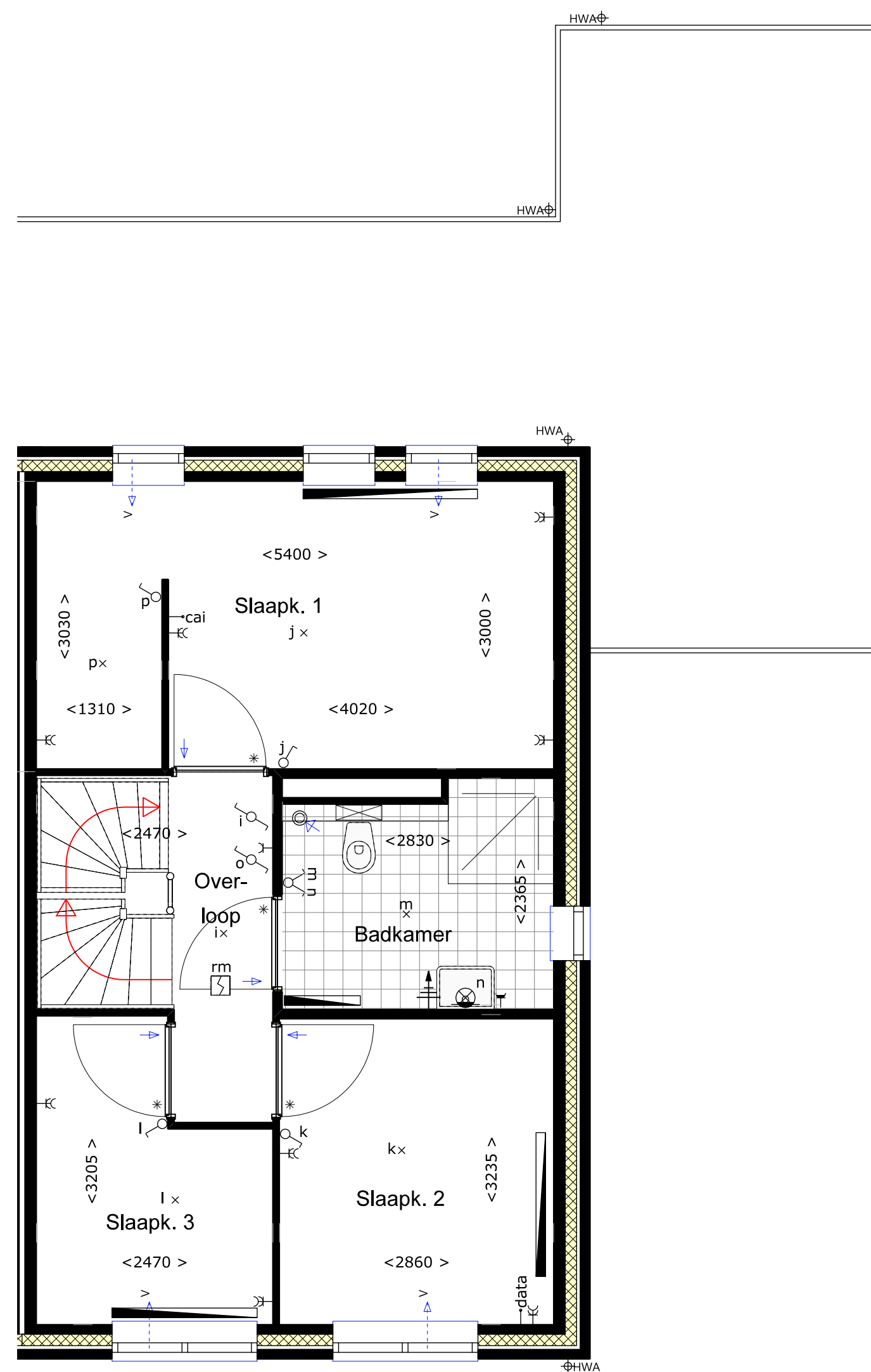
Achtergevel
Kavel 83
Kavel 80 gespiegeld zonder garage
afwijkende gevelindeling
Kavel 81
Kavel 82 afwijkende gevelindeling



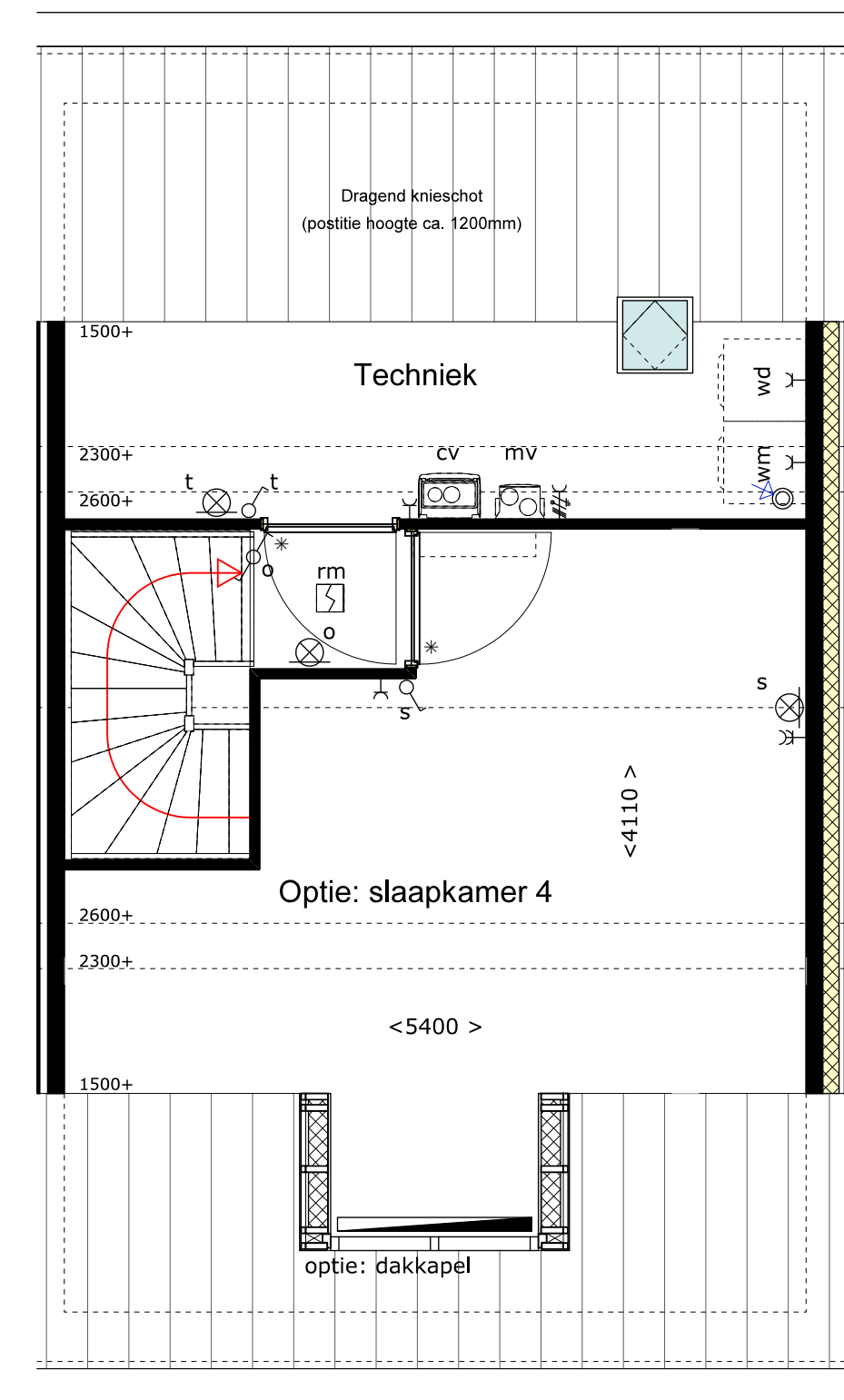
Doorsnede A-A
Kavel 76
Kavel 74 gespiegeld zonder garage



Begane grond
Kavel 83
Kavel 80 gespiegeld zonder garage
afwijkende gevelindeling
Kavel 81
Kavel 82 afwijkende gevelindeling

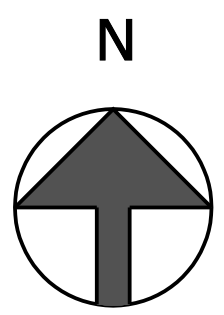


Verdieping 01



Verdieping 02

Renvooi algemeen		Renvooi elektra	
[Symbol]	Gewapend beton	[Symbol]	Meterkast
[Symbol]	Baksteen schoorwerk	[Symbol]	Radiator (positie en afmeting ter indicatie)
[Symbol]	Kalkzandsteen vuilwerk	[Symbol]	Vbervuermingsverdelers
[Symbol]	Lichte scheidingswand	[Symbol]	Enkele wandcontactdoos
[Symbol]	Krijtstreepmethode toegepast	[Symbol]	Dubbele wandcontactdoos
[Symbol]	Wd	[Symbol]	Enkele wandcontactdoos (waterdicht)
[Symbol]	Wd	[Symbol]	Wandlichtpunt
[Symbol]	Wd	[Symbol]	Wandlichtpunt (waterdicht)
[Symbol]	Wd	[Symbol]	Enkelpolige schakelaar
[Symbol]	Wd	[Symbol]	Wisselschakelaar
[Symbol]	Wd	[Symbol]	Seriegeschakelaar
[Symbol]	Wd	[Symbol]	Bedieningschakelaar mv
[Symbol]	Wd	[Symbol]	Bet
[Symbol]	Wd	[Symbol]	Beldrukker
[Symbol]	Wd	[Symbol]	Loze aansluiting Data
[Symbol]	Wd	[Symbol]	Loze aansluiting Cui
[Symbol]	Wd	[Symbol]	Kamerthermostaat
[Symbol]	Wd	[Symbol]	Aardingspunt badkamer
[Symbol]	Wd	[Symbol]	Perlex wcd ten behoeve van mechanische ventilatie

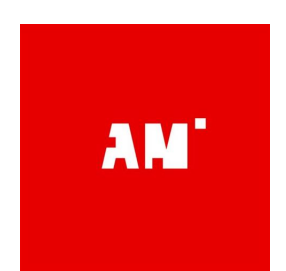


Gemeente Deurne
Schaal 1:500



Verkooptekening
Opties kavel 80-81-82-83

- Opties kavels 80-81-82-83
- *Uitbreiding met 1,2m
- *Uitbreiding met 2,4m
- *Keuken naar voorzijde (standaard bij uitbreiding)
- *Dakkapel
- *Indeling verdieping 02
- *Dakvenster in techniekruimte
- *Indeling garage



QUANT
ARCHITECTUUR

Ir F van Dun
M Markusse arch AvB
Architecten BNA

Project: Stalbergweg 316
5913 BW Venlo
Telefoon: 077 351 31 25
Telefax: 077 354 86 78

Facade Deurne
Fase 3

Datum	Schaal	File
28-11-2016	1:50/100	TOT-VRK
07-12-2016		
16-01-2017		
	Dossier	Blad
	1614	33A