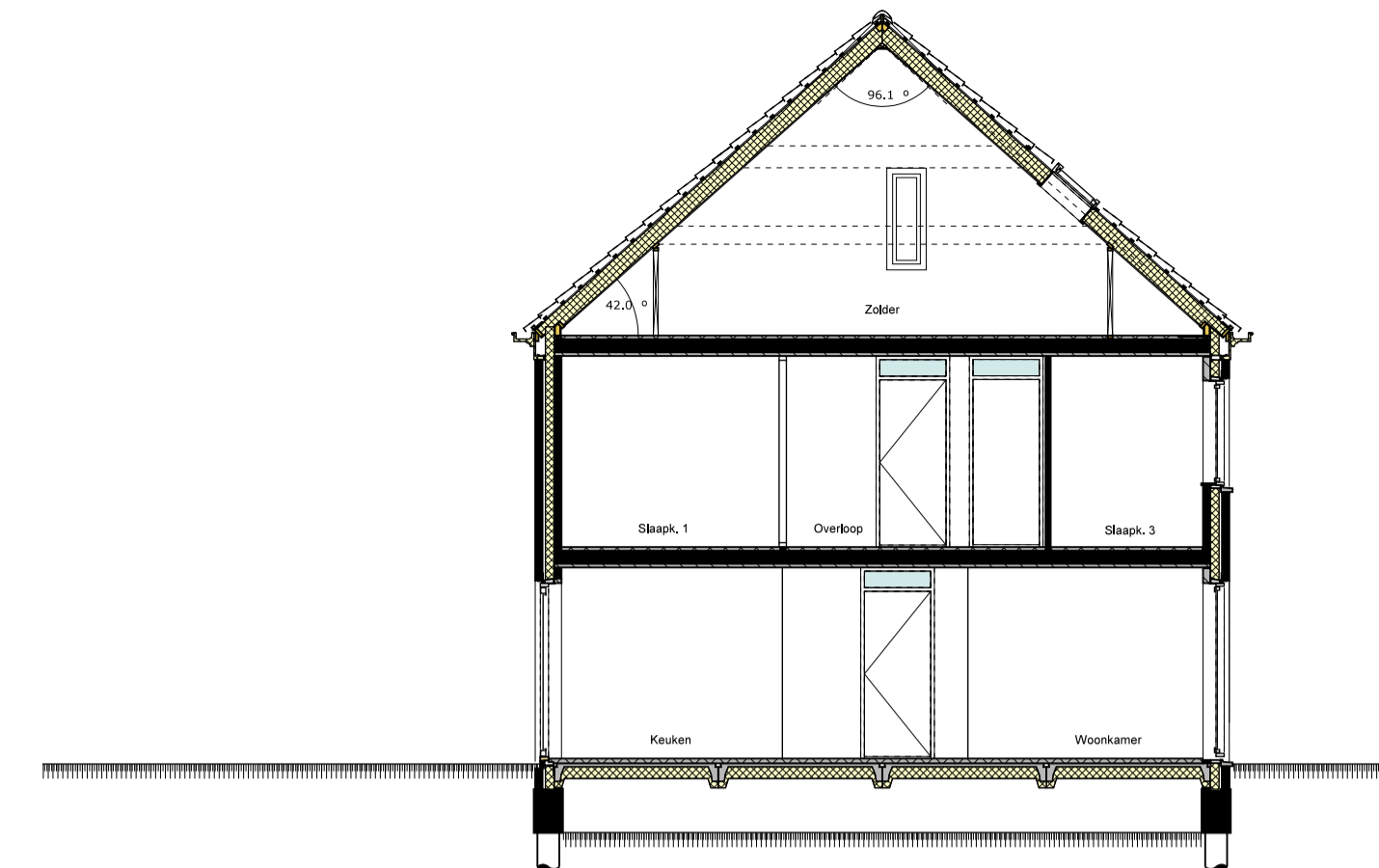


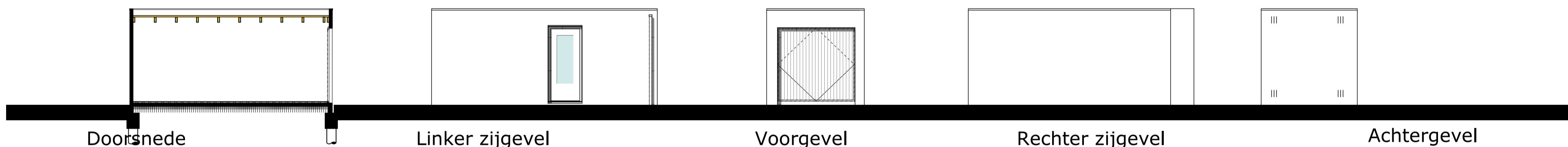
Voorgevel

Rechter zijgevel

Achtergevel



Doorsnede



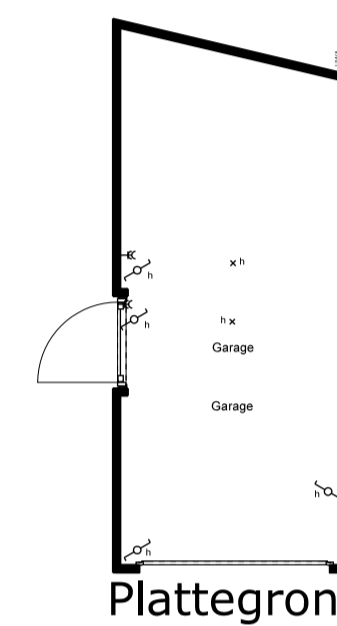
Doorsnede

Linker zijgevel

Voorgevel

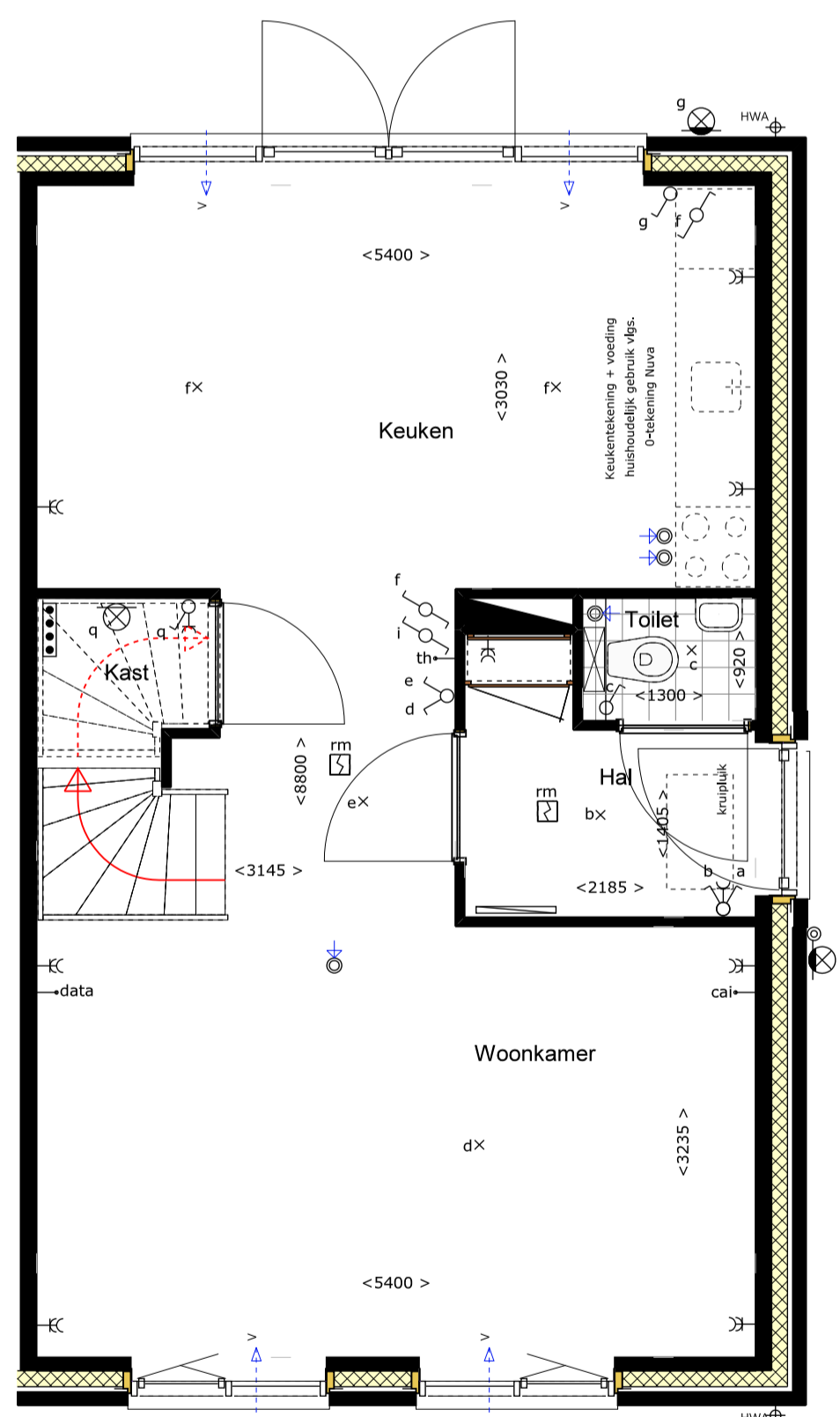
Rechter zijgevel

Achtergevel

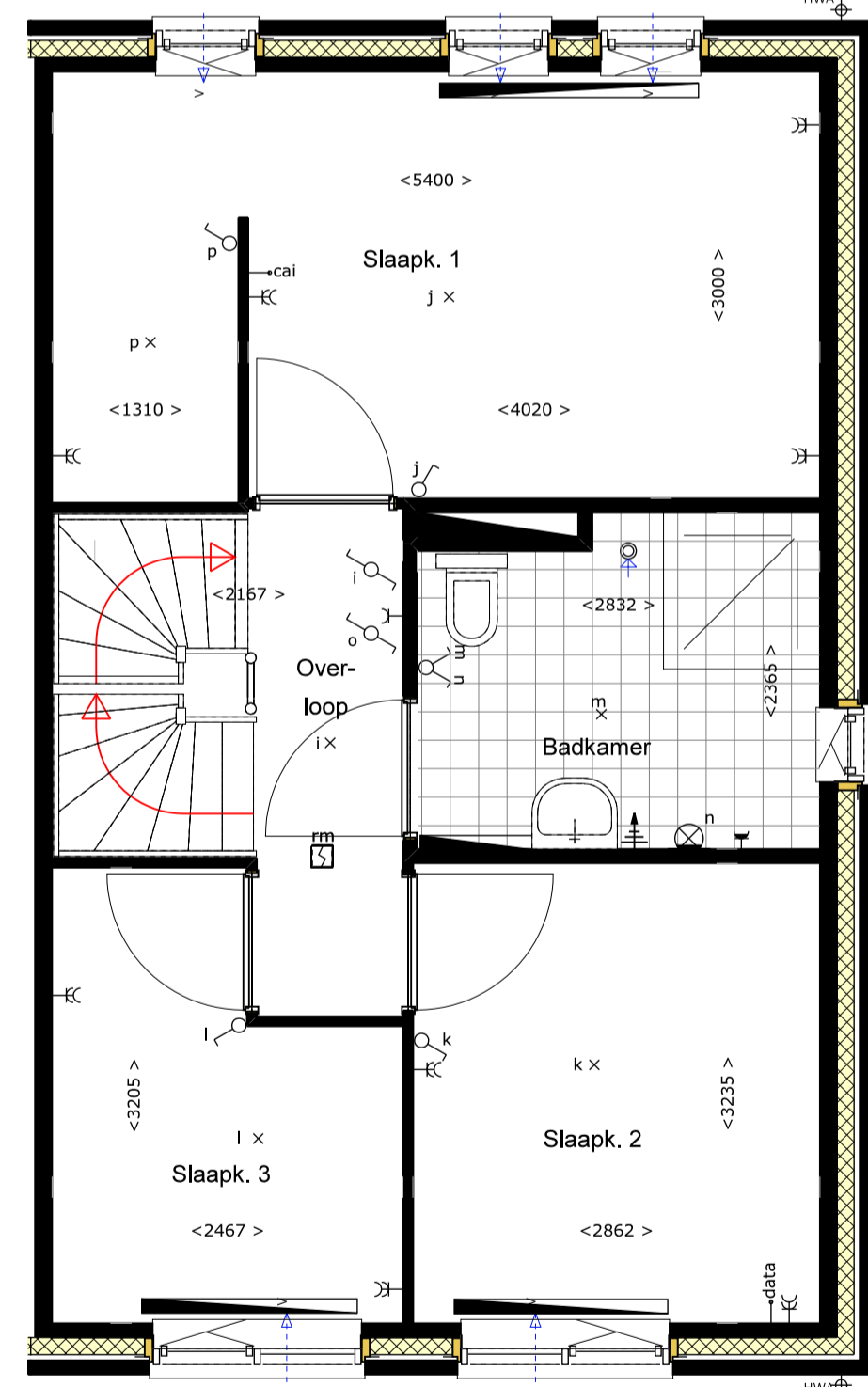


Plattegrond

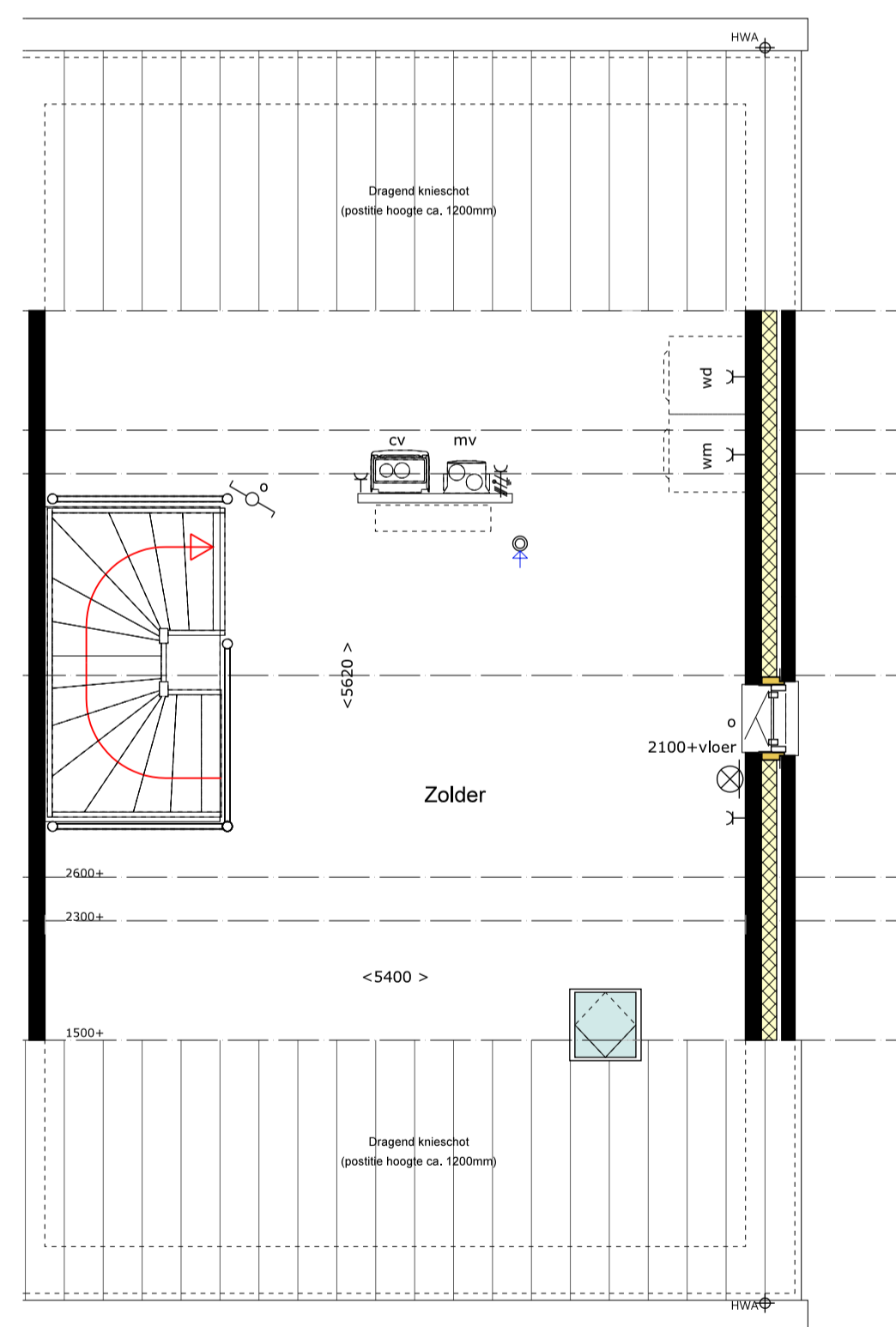
Renvooi algemeen	Renvooi elektra
<ul style="list-style-type: none"> <li>Gewapend beton</li> <li>Baksteen schoorwerk</li> <li>Kalkzandsteen valwerk</li> <li>Lichte scheidingswand</li> <li>Krijtstreepmethode toegepast</li> </ul>	<ul style="list-style-type: none"> <li>Meterkast</li> <li>Radiator (positie en afmeting ter indicatie)</li> <li>Vloerverwarmingverdelers</li> <li>Enkele wandcontactdoos</li> <li>Dubbele wandcontactdoos</li> <li>Enkele wandcontactdoos (waterdicht)</li> <li>Lichtpunt</li> <li>Wandlichtpunt</li> <li>Wandlichtpunt (waterdicht)</li> <li>Enkelpolige schakelaar</li> <li>Wisselschakelaar</li> <li>Sinusschakelaar</li> <li>Bedieningschakelaar mv</li> <li>Bet</li> <li>Beldrukker</li> <li>Loze aansluiting Data</li> <li>Loze aansluiting Cai</li> <li>Kamerthermostaat</li> <li>Aardingspunt badkamer</li> <li>Perlex wcd ten behoeve van mechanische ventilatie</li> </ul>
<ul style="list-style-type: none"> <li>wd Wasdroger-aansluiting</li> <li>wv Wasmachine-aansluiting</li> <li>cv HR/CV-ketel</li> <li>mv Mechanische ventilatiebox</li> <li>Ventilatorooster</li> <li>Ventilatie ventiel (positie en aantal indicatief)</li> <li>Deurglief</li> <li>Kozijn met bovenlicht</li> <li>Rookmelder</li> <li>Hemelwaterafvoer</li> </ul>	
<ul style="list-style-type: none"> <li>Plaats en afmetingen installaties zijn indicatief</li> <li>Maten in millimeters</li> <li>De op tekening aangegeven maten zijn "circa"-maten</li> <li>De exacte positie van dakdoorvoeren ten behoeve van CV/MV en rookafvoer is nog niet bekend en deze zijn derhalve nog niet op tekening weergegeven.</li> </ul>	



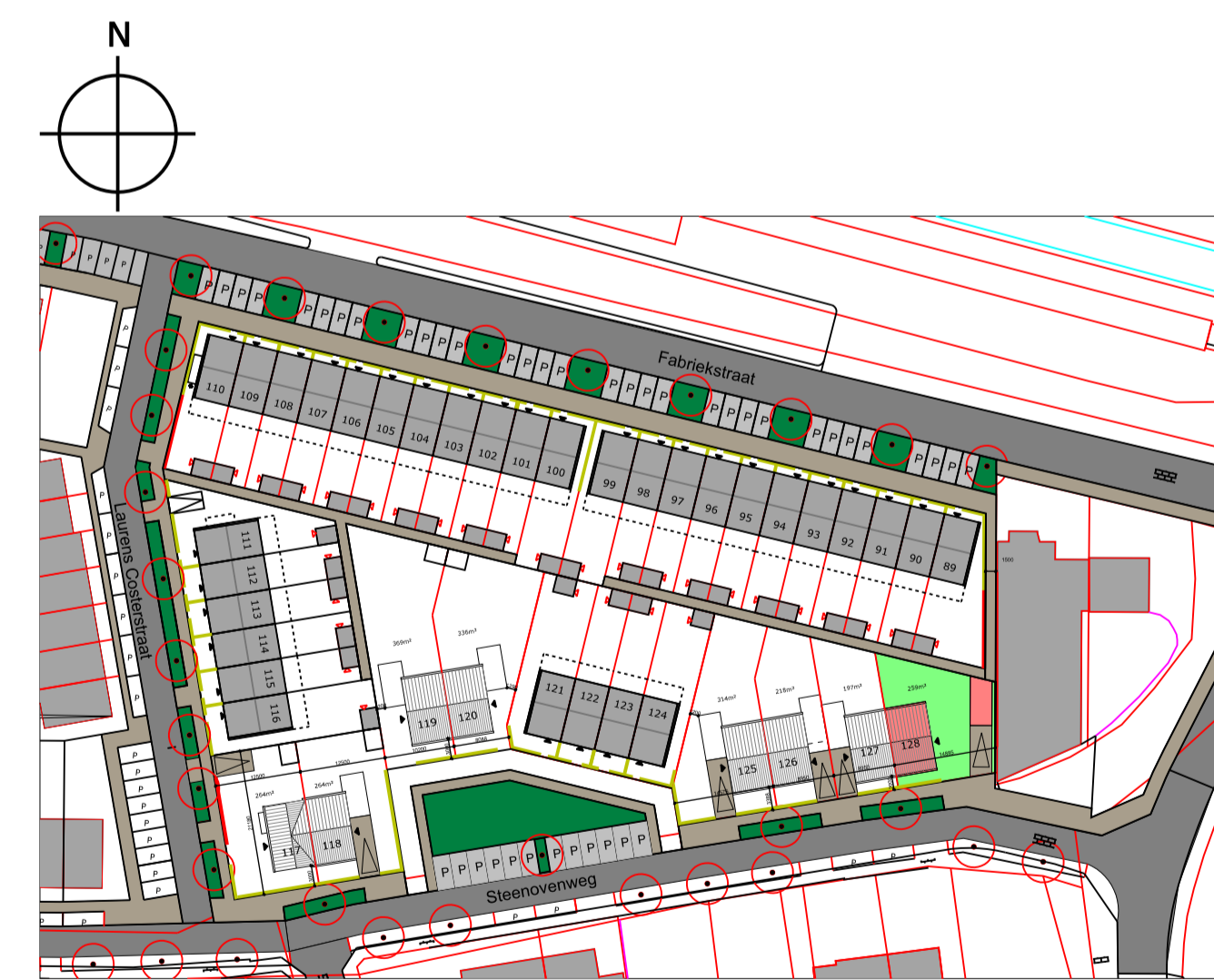
Begane grond



1e verdieping



2e verdieping



Verkooptekening  
Kavel 128

**QUANT**  
ARCHITECTUUR

Ir F van Dun  
M Markusse arch AvB  
Architecten BNA

---

Project

**8 woningen**  
Facade Deurne  
Fase 4 deelgebied 6

Datum

12-04-2017 .....

22-05-2017 .....

22-06-2017 .....

01-09-2017 .....

.....

Schaal

**1:100/50**

1707

File

**TOT-VRK**

Blad

V09

Project

Stalbergweg 316  
5913 BW Venlo  
Telefoon 077 351 31 25  
Telefax 077 354 86 78

Datum

12-04-2017 .....

22-05-2017 .....

22-06-2017 .....

01-09-2017 .....

.....

Schaal

**1:100/50**

1707

File

**TOT-VRK**

Blad

V09