



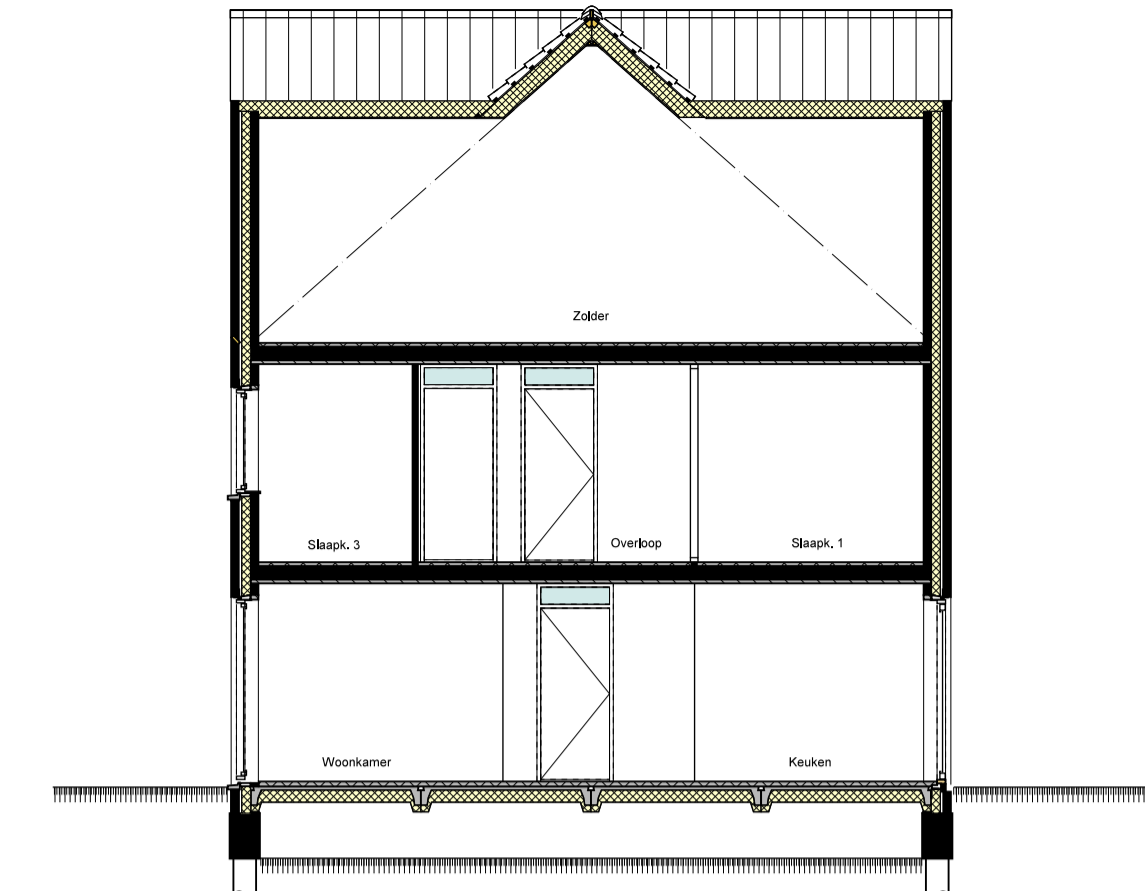
Linker zijgevel



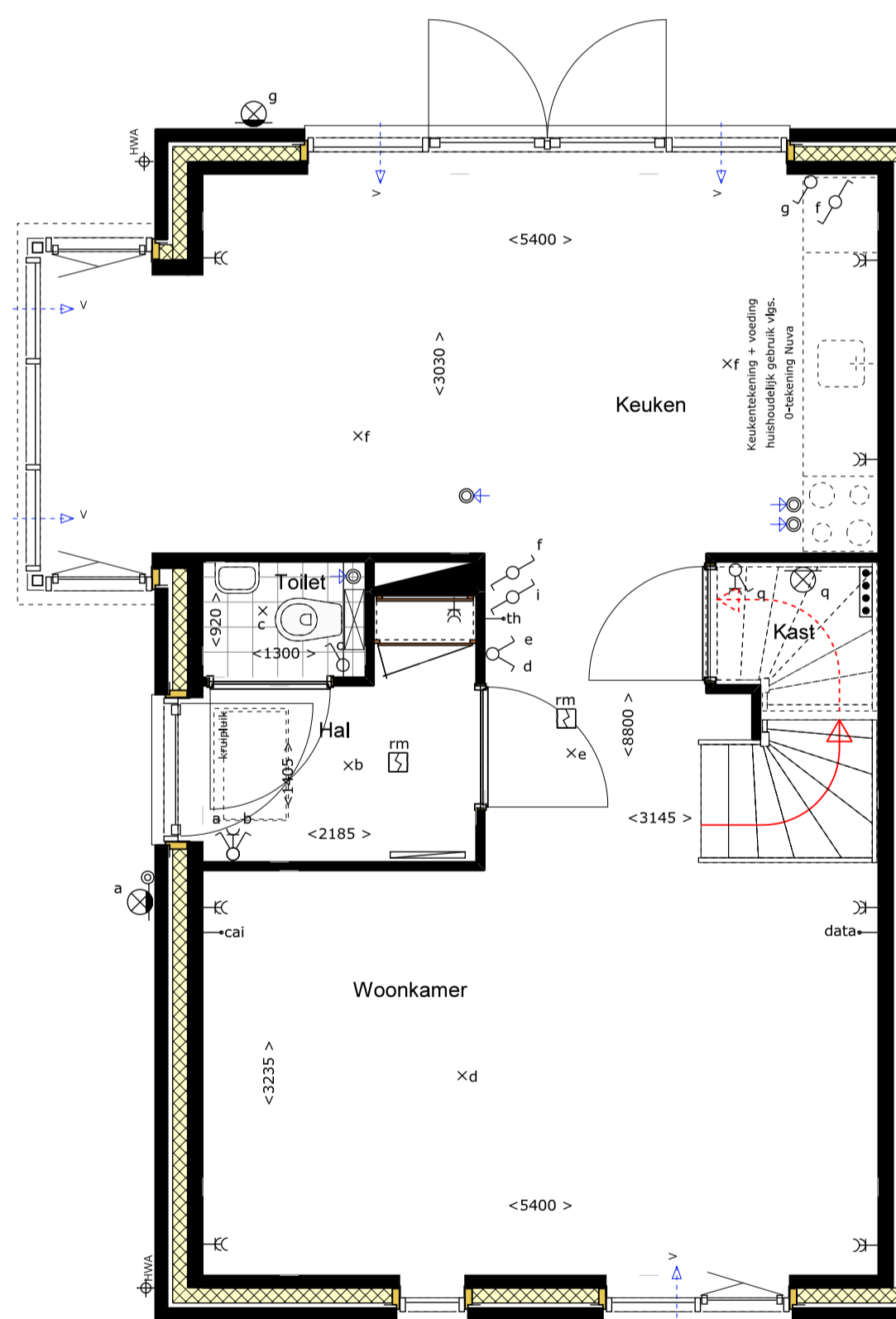
Voorgevel



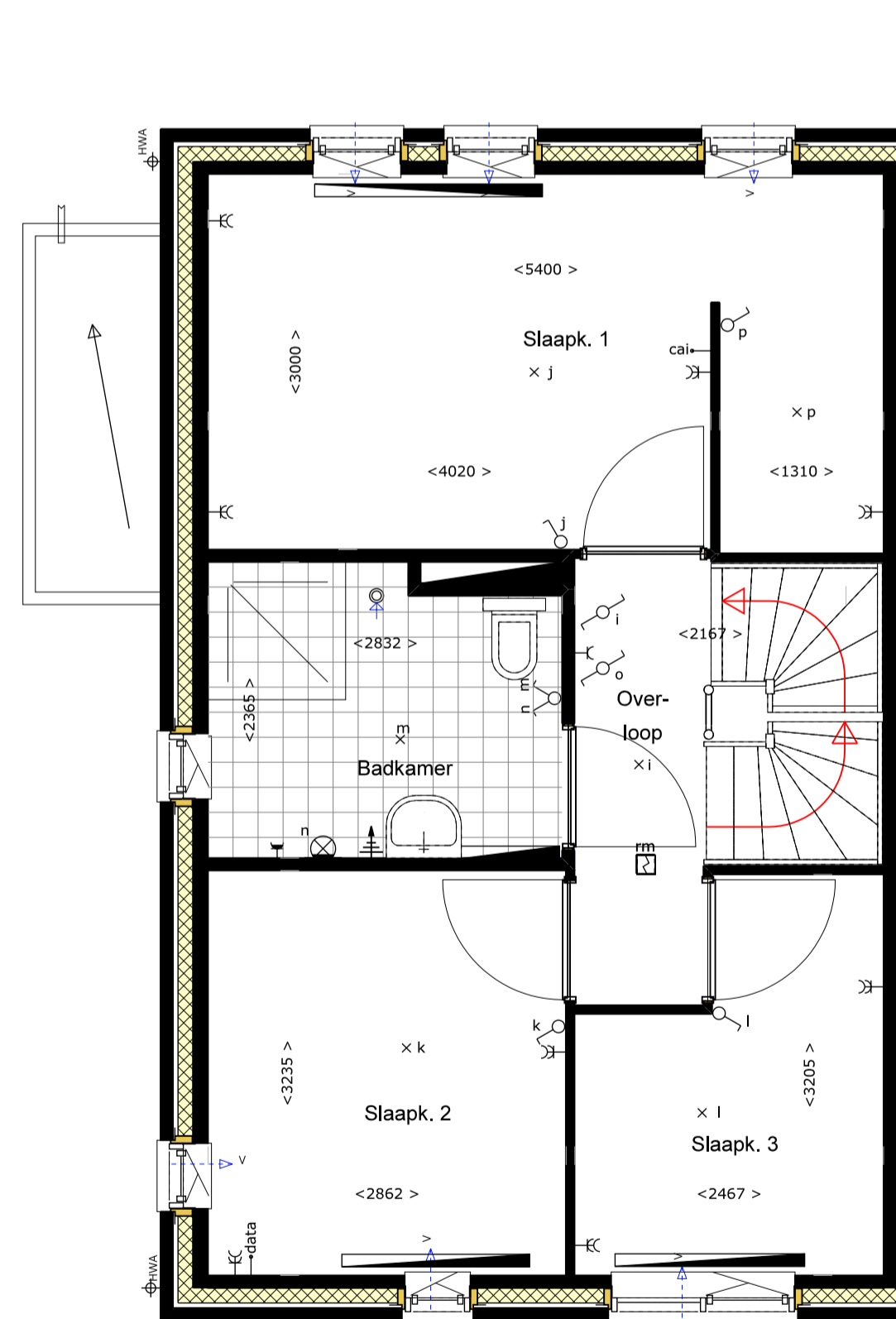
Achtergevel



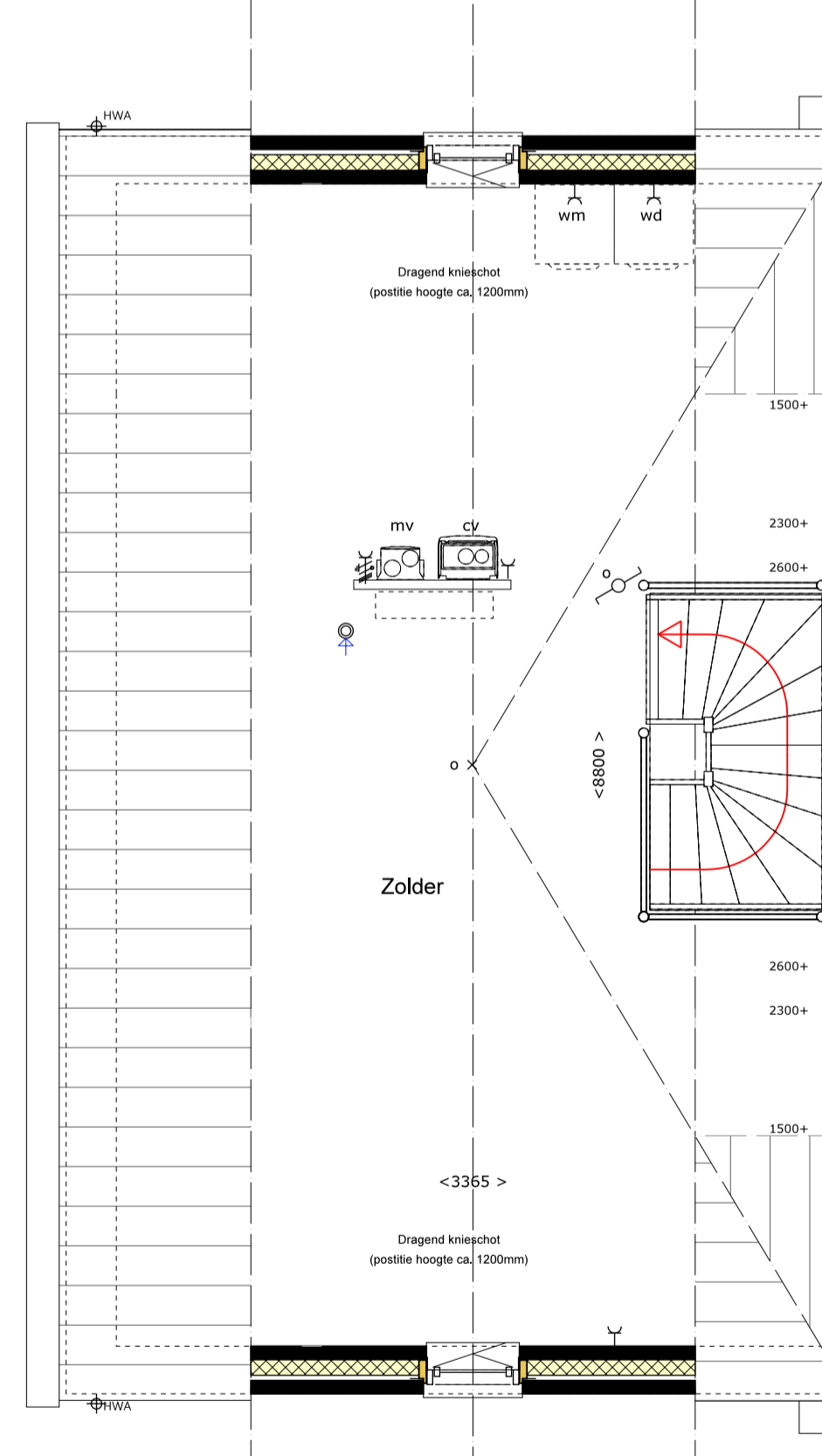
Doorsnede



Begane grond

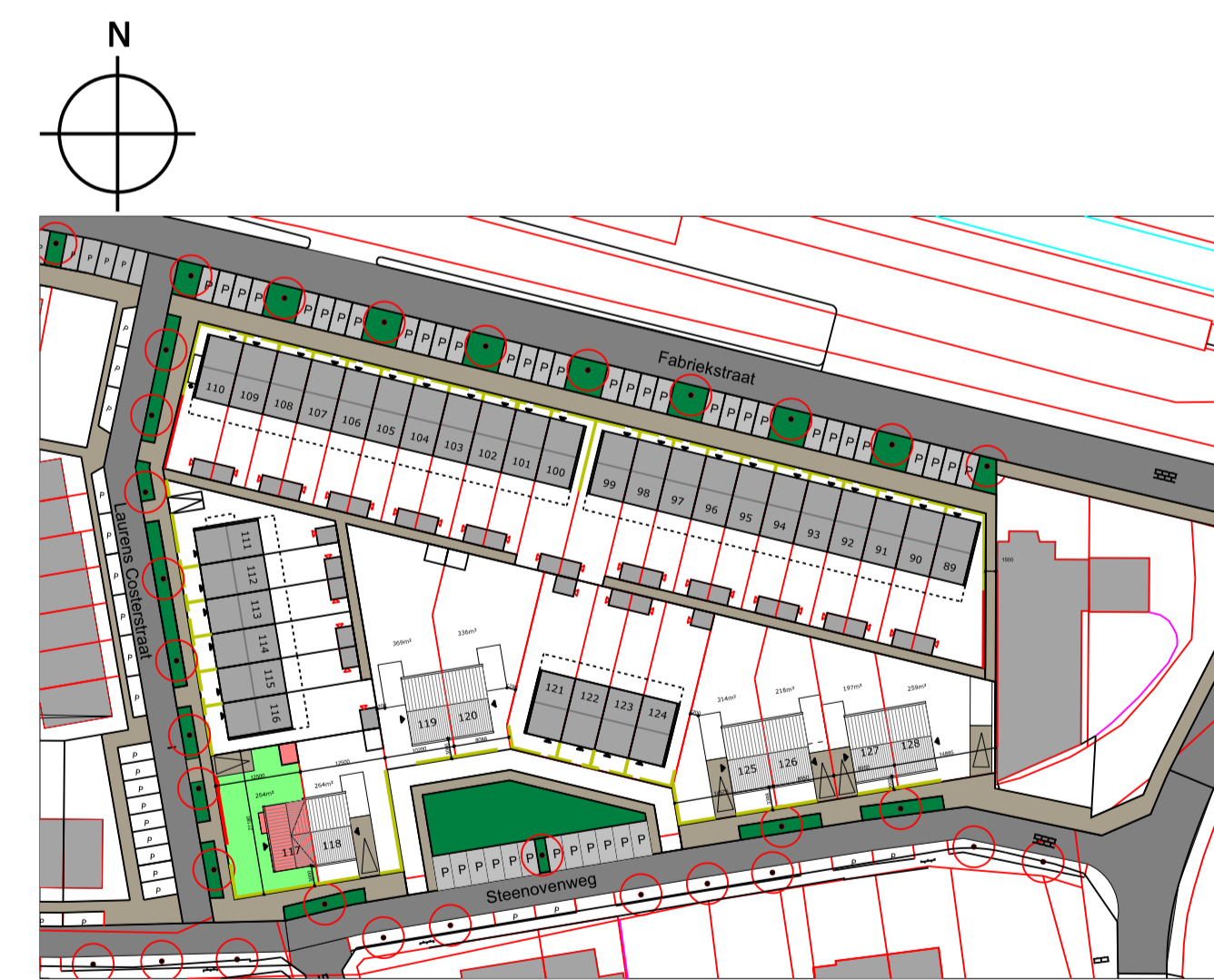


1e verdieping



2e verdieping

Renvooi algemeen	Renvooi elektra
<ul style="list-style-type: none"> <li>Gewapend beton</li> <li>Baksteen schoorwerk</li> <li>Kalksandsteen valwerk</li> <li>Lichte scheidingwand</li> <li>Krijtstrepmethode toegepast</li> </ul>	<ul style="list-style-type: none"> <li>Meterkast</li> <li>Radiator (positie en afmeting ter indicatie)</li> <li>Vloerverwarmingverdelers</li> <li>Enkele wandcontactdoos</li> <li>Dubbele wandcontactdoos</li> <li>Enkele wandcontactdoos (waterdicht)</li> <li>Lichtpunt</li> <li>Wandlichtpunt</li> <li>Wandlichtpunt (waterdicht)</li> <li>Enkelpotige schakelaar</li> <li>Wisselschakelaar</li> <li>Sinusschakelaar</li> <li>Bedieningschakelaar mv</li> <li>Bet</li> <li>Beldrukker</li> <li>Loze aansluiting Data</li> <li>Loze aansluiting Cai</li> <li>Kamerthermostaat</li> <li>Aardingspunt badkamer</li> <li>Perlex wcd ten behoeve van mechanische ventilatie</li> </ul>
<ul style="list-style-type: none"> <li>wd Wasdrager-aansluiting</li> <li>wv Wasmachine-aansluiting</li> <li>cv HR/CV-ketel</li> <li>mv Mechanische ventilatiebox</li> <li>Ventilatorooster</li> <li>Ventilatie ventiel (positie en aantal indicatief)</li> <li>Deurglief</li> <li>Kozijn met bovenlicht</li> <li>Rookmelder</li> <li>Hemelwaterafvoer</li> </ul>	
<ul style="list-style-type: none"> <li>Plaats en afmetingen installaties zijn indicatief</li> <li>Maten in millimeters</li> <li>De op tekening aangegeven maten zijn "circa"-maten</li> <li>De exacte positie van dakdoorvoeren ten behoeve van CV/MV en rookafvoer is nog niet bekend en deze zijn derhalve nog niet op tekening weergegeven.</li> </ul>	



Verkooptekening  
Kavel 117

**QUANT**  
ARCHITECTUUR

Ir F van Dun  
M Markusse arch AvB  
Architecten BNA

Project	Stalbergweg 316 5913 BW Venlo Telefoon 077 351 31 25 Telefax 077 354 86 78		
Datum	Schaal	File	
12-04-2017	1:100/50	TOT-VRK	
22-05-2017			
22-06-2017			
01-08-2017	Dossier	Blad	
01-09-2017	1707	V02	

8 woningen  
Facade Deurne  
Fase 4 deelgebied 6